



129090 | МОСКВА | ГИЛЯРОВСКОГО 5 | ООО «ПИ «АРЕНА» | +7495 641 23 17 | PIARENA.RU | INFO@PIARENA.RU

Свидетельство № СРО-П-218-15012021 от 18.06.2021

ЗАКАЗЧИК:  
ООО «СЕВЕРНАЯ СТРОИТЕЛЬНАЯ КОМПАНИЯ»

**«Взрослая поликлиника на 750 посещений  
для южной части г. Новый Уренгой,  
в том числе затраты на проектно-изыскательские работы»**

РАБОЧАЯ ДОКУМЕНТАЦИЯ

Система часофикации

ШИФР ПРОЕКТА: 292/08/23-Р-ЧФ

Изм.	№ док	Подпись	Дата
1	13-0724		07.2024
2	77-0425		04.2025

МОСКВА 2024 г.

ИНН 7705966276

КПП 770201001



ОГРН 1117746844698

ОКПО 37164216



129090 | МОСКВА | ГИЛЯРОВСКОГО 5 | ООО «ПИ «АРЕНА» | +7495 641 23 17 | PIARENA.RU | INFO@PIARENA.RU

Свидетельство № СРО-П-218-15012021 от 18.06.2021

ЗАКАЗЧИК:

ООО «СЕВЕРНАЯ СТРОИТЕЛЬНАЯ КОМПАНИЯ»

**«Взрослая поликлиника на 750 посещений  
для южной части г. Новый Уренгой,  
в том числе затраты на проектно-изыскательские работы»**

РАБОЧАЯ ДОКУМЕНТАЦИЯ

Система часофикации

ШИФР ПРОЕКТА: 292/08/23-Р-ЧФ

Генеральный директор

Бекмухамедов Е.Е.

Главный инженер проекта

Матвеев С.Ю.

Главный архитектор проекта

Пчелина Л.Е.

МОСКВА 2024 г.

ИНН 7705966276

КПП 770201001



ОГРН 1117746844698

ОКПО 37164216

Заказчик - ООО «ПИ «АРЕНА»

«Взрослая поликлиника на 750 посещений  
для южной части г. Новый Уренгой,  
в том числе затраты на проектно-изыскательские работы»

***РАБОЧАЯ ДОКУМЕНТАЦИЯ***

Система часофикации

292/08/23-Р-ЧФ

Генеральный директор

Главный инженер проекта



Е. С. Рубайко

А.Ю. Баклыков



Разрешение		Обозначение	292/08/23-Р-ЧФ		
77-0425		Наименование объекта строительства	«Взрослая поликлиника на 750 посещений для южной части г. Новый Уренгой, в том числе затраты на проектно-изыскательские работы»		
Изм.	Лист	Содержание изменения		Код	Примечание
2	1-7	Заменены листы комплекта в связи с замечаниями заказчика		4	Заменен
2	.С 1	Заменен лист спецификации в связи с замечаниями заказчика		4	Заменен

Согласовано:				04.25				Орлова											
Изм. внес		Землянухин				04.2025		ООО "ВПК"								Лист		Листов	
Составил		Землянухин				04.2025													
ГИП		Баклыков				04.2025										1		1	

				Ведомость чертежей основного комплекта ЧФ									
Лист		Наименование				Примечание							
1		Общие данные				Изм.2 "Зам"							
2		Принципиальная схема ЧФ				Изм.2 "Зам"							
3		План ЧФ в подвале				Изм.2 "Зам"							
4		План ЧФ на 1-м этаже				Изм.2 "Зам"							
5		План ЧФ на 2-м этаже				Изм.2 "Зам"							
6		План ЧФ на 3-м этаже				Изм.2 "Зам"							
7		План ЧФ на 4-м этаже				Изм.2 "Зам"							
Ведомость ссылочных и прилагаемых документов													
Обозначение		Наименование				Примечание							
		Ссылочные документы											
СП 134.13330.2012		Системы электросвязи зданий и сооружений.											
		Основные положения проектирования											
ВСН 60-89		Устройства связи, сигнализации и диспетчеризации											
		инженерного оборудования жилых и общественных зданий.											
		Нормы проектирования											
НП-038-16		Федеральные нормы и правила в области использования											
		атомной энергии. Общие положения обеспечения											
		безопасности радиационных источников											
		Прилагаемые документы											
292/08/23-Р-ЧФ.С		Спецификация оборудования, изделий и материалов				Изм.2 "Зам"							
292/08/23-Р-ЧФ.КЖ		Кабельный журнал				Изм.1 "Нов"							
292/08/23-Р-ЧФ.П1		Задание на электроснабжение				Изм.1 "Нов"							
Приложение 2		Схема подключения вторичных часов				Изм.1 "Нов"							
Система предназначена для отображения точного времени по всему зданию с автоматической синхронизацией.													
Система выполнена на основе первичных часов ЧС-1-02. Первичные часы имеют настраиваемую линию управления вторичными часами УЧС-300. Синхронизация осуществляется по gprs-сигналу через выносную антенну. Сигналы поступают в линию цифровых вторичных часов ежеминутно.													
ПЧ позволяют осуществлять подгон и останов линии вторичных часов (ВЧ), а также полуавтоматический перевод ВЧ на летнее и зимнее время (по нажатию соответствующей кнопки).													
В ПЧ предусмотрена защита от короткого замыкания в линии ВЧ. ПЧ имеют встроенный аккумулятор для резервирования линии ВЧ при пропадании сетевого напряжения. При восстановлении сетевого питания аккумулятор автоматически подзаряжается. При пропадании напряжения в сети на время до 3-х недель ПЧ запоминают время отсутствия сетевого питания, а при его возобновлении автоматически подгоняют линию ВЧ до текущего времени.													
Вторичные часы устанавливаются в помещения с постоянным пребыванием людей. Вторичные часы подключить к каналам первичных часов посекционно (левое крыло, центр, правое крыло).													
Согласовано		Взамен инв. N		Подпись и дата		Инв N подл.		292/08/23-Р-ЧФ					
								Взрослая поликлиника на 750 посещений для южной части г. Новый Уренгой, в том числе затраты на проектно-изыскательские работы					
								Стадия		Лист		Листов	
								Р		1			
								Общие данные		ЗПК. проектная компания			







Экспликация помещений подвала			
Номер	Имя	Площадь м²	Кат. пом.
0001	Тамбур-шлюз	4.00	
0002	Технологическая лестница N1	30.86	
0003	Лестница из подвала N1	35.70	
0004	Коридор	63.79	
0005	Коридор	137.23	
0006	Лифтовый холл	16.65	
0007	Гардеробная уличной одежды медицинского персонала	19.18	
0008	Гардеробная уличной одежды технического персонала	17.39	
0009	Гардеробная технического персонала для домашней и рабочей одежды (Ж)	24.80	
0010	Душная (Ж)	2.48	
0011	Уборная (Ж)	2.66	
0012	Уборная (Ж)	2.54	
0013	Гардеробная технического персонала для домашней и рабочей одежды (М)	22.54	
0014	Душная (М)	2.73	
0016	Дворничная	61.92	B3
0017	Помещение приготовления дезинфекторов	17.20	B3
0018	Кладовая дезинфекта	17.87	B3
0019	Комната одежды и приема пищи технического персонала	19.04	
0020	Гардеробная медицинского персонала для домашней и рабочей одежды (Ж)	152.03	
0021	Душная (Ж)	9.23	
0022	Уборная (Ж)	8.88	
0023	Гардеробная медицинского персонала для домашней и рабочей одежды (М)	72.21	
0024	Душная (М)	6.22	
0025	Уборная (М)	2.60	
0026	Уборная персонала М	6.05	
0027	Уборная персонала Ж	7.97	
0028	ЛТЛ	6.00	B4
0029	Комната одежды и приема пищи медицинского персонала	63.29	
0030	Кладовая запасных частей	19.87	B3
0031	Кладовая запасных частей	21.25	B3
0032	Кладовая оборудования	18.49	B3

Экспликация помещений подвала			
Номер	Имя	Площадь м²	Кат. пом.
0033	Кладовая оборудования	38.30	B3
0034	Электрощитовая	12.08	B3
0035	Кроссовая	26.16	B3
0036	Коридор	217.97	
0037	Лифтовый холл	42.61	
0038	ЛТЛ	5.32	B4
0040	ЮНС	56.42	Д
0042	ГРП	111.51	B3
0044	Защитная зона	28.80	B3
0046	Массовая	35.60	Д
0047	ЛТЛ	14.66	Д
0048	Коридор ЦСО (непродвижная зона)	68.73	Д
0049	Кладовая расходных материалов	16.41	B4
0050	ЛТЛ	4.61	B4
0051	Гардероб персонала ЦСО	21.10	
0052	Душная	4.42	
0053	Уборная	3.57	
0054	Комната отдыха персонала ЦСО	19.10	
0055	Помещение хранения инструментов	23.44	B3
0056	Помещение хранения и мойки инструментов	33.06	B3
0057	Помещение дезинфекции	23.53	Д
0058	ЛТЛ	9.68	B4
0059	Санитарный шлюз	17.38	
0060	ЛТЛ	9.39	B4
0061	Частная зона стерилизационной	51.13	B3
0062	Стерилизационная зона стерилизационной	58.07	B3
0063	Склад стерильных материалов	50.62	B3
0064	Экспозиция	25.38	
0065	Лестничная площадка N2	36.10	
0066	Тамбур-шлюз	3.79	
0067	Технологическая лестница N2	30.17	
0068	Коридор	53.10	
0069	Коридор	152.55	
0070	Лифтовый холл	16.65	
0071	Уборная персонала	5.00	

Экспликация помещений подвала			
Номер	Имя	Площадь м²	Кат. пом.
0072	ЛТЛ	11.14	B4
0073	ЮНС	63.22	Д
0074	Помещение временного хранения (грязного белья)	17.94	B3
0075	Помещение временного хранения отходов класса Г	18.98	B3
0076	Помещение временного хранения обеззараженных отходов	20.77	B3
0077	Помещение для обработки и хранения теленек	20.28	Д
0078	Помещение хранения и временного хранения необеззараженных отходов	18.05	B3
0079	Помещение установки по обеззараживанию отходов	18.17	B3
0080	Кладовая расходных материалов блока УО	7.70	B4
0081	Комната персонала блока отходов	21.22	
0082	С/у	1.61	
0083	Кроссовая	36.90	B3
0084	Электрощитовая	15.25	B3
0085	Уборная персонала	5.00	
0086	ЛТЛ	11.14	B4
0087	Компьютерная комната	41.40	B3
0088	Кладовая предметов медицинского назначения	17.11	
0089	Кладовая предметов медицинского назначения	40.57	B3
0090	Кладовая медицинских иммунологических препаратов	19.04	B3
0091	Кладовая лекарственных веществ	40.57	B3
0092	Кладовая готовых лекарственных препаратов	26.70	B3
0093	Кладовая сильнодействующих и наркотических препаратов	19.04	B3
0094	Инвентарная мастерская	40.29	B3
0095	Мастерская универсальная	40.05	B3
0096	Инвентарная техническая служба	10.57	B3
0097	Мастерская электрогазосварочная	19.37	B3
0098	Кладовая хозяйственного инвентаря	72.31	B3
0099	Коридор	40.06	
0100	ЛТЛ	6.61	B4
0101	Кладовая инвентаря	26.76	B3
0102	Кладовая инвентаря	34.10	B3
0104	Материальная	18.39	B3
0105	Душная	2.13	B4
0106	Кладовая специального оборудования	38.13	B4
0107	Кладовая оборудования	50.13	
Общая итог:		3166.44	

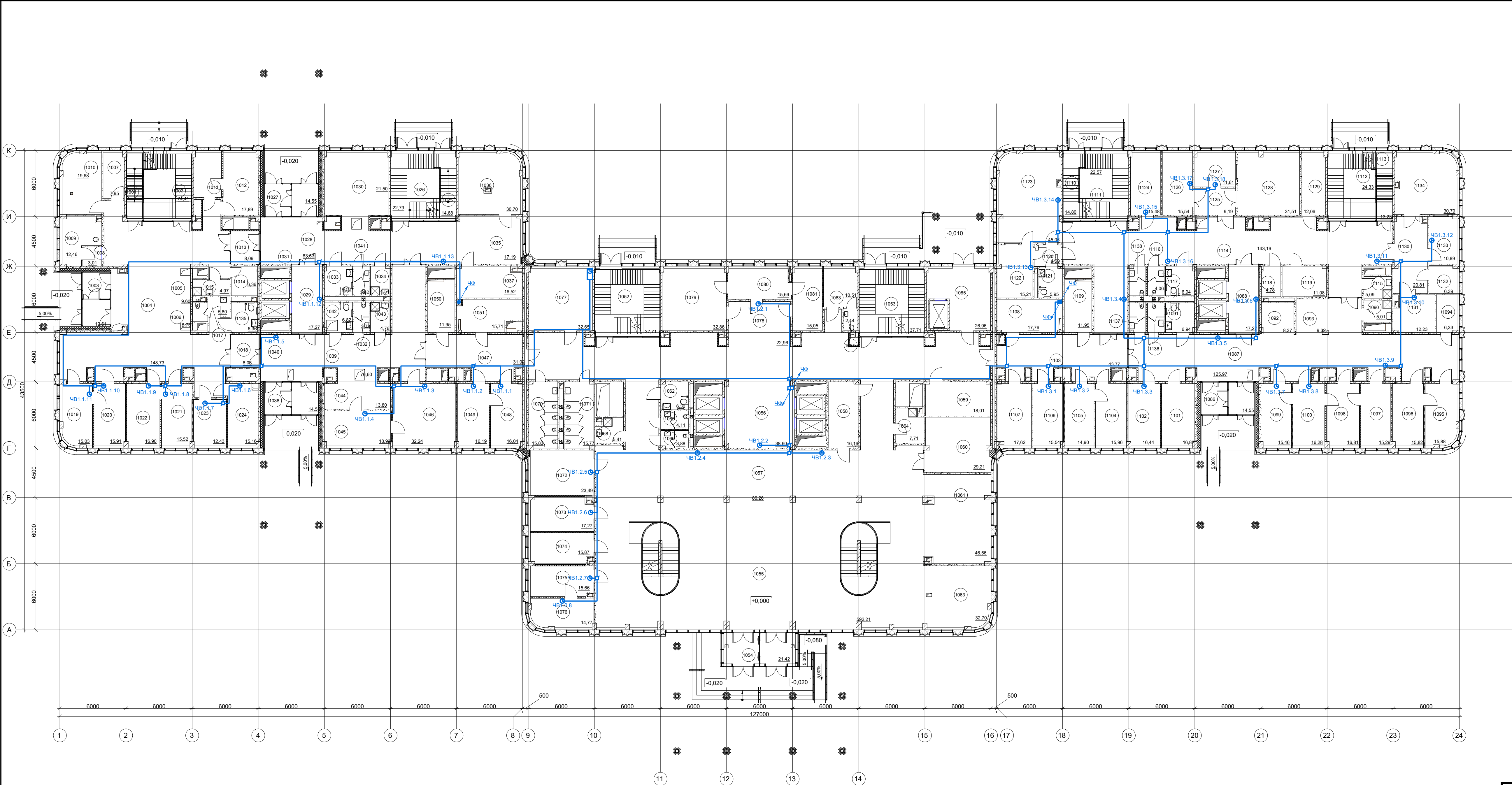
**Условные обозначения**

- Часовая станция (часы первичные)
- Часы стрелочные вторичные
- Коробка коммутационная для 4x2 проводов
- Кабель КВПЭфнг(С)-LSLTx 1x2x0,52

**Примечания**  
Кабель проложить в ПВХ-трубе гофрированной с протяжкой Ø25мм.  
Вторичные часы монтировать на стене на высоте 2,1м-3м от уровня пола.

292/08/23-Р-ЧФ			
Взрослая поликлиника на 750 посещений для южной части г. Новый Уренгой, в том числе затраты на проектно-изыскательские работы			
Изм.	Кол.уч.	Лист	Н док. Подпись Дата
Разраб.	Землянухин	7.05.24	
Проверил	Неупоков	7.05.24	
Н. контр.	Орлова	7.05.24	
Система часофикации		Стадия	Лист
		Р	3
План ЧФ в подвале		<b>ЗПК.</b> проектная компания Формат А2+А3	





Экспликация помещений первого этажа			
Номер	Наименование	Площадь, м²	Кат. пом.
1001	Технологическая лестница N1	12,17	
1002	Лестничная клетка N1	24,41	
1003	Тамбур (инфекционная отделение)	12,91	
1004	Вестибиль/оидальная	148,73	
1005	Регистратура	8,60	
1006	Гидробор посетителя	5,76	
1007	Капсуляционная	7,95	B3
1008	Тамбур	3,51	
1009	Помещение забора бак, материалов	12,46	
1010	Помещение забора крови	18,89	
1011	Помещение хранения вакцин	19,17	
1012	Процедурный кабинет (прививочный)	17,80	
1013	Шлюз	13,09	
1014	Помещение деаэрации медотходов	6,36	
1015	Г/УИ	4,97	
1017	Уборная персонала	5,80	B4
1018	Шлюз	8,08	
1019	Смотровая	15,03	
1020	Кабинет врача инфекциониста (в т.ч. по работе с ВИЧ)	15,91	
1021	Кабинет врача инфекциониста (в т.ч. по работе с ВИЧ)	15,52	
1022	Смотровая	19,80	
1023	Кабинет психолога	12,43	
1024	Кабинет врача-инфекциониста/фтизиатра	15,16	
1025	Лестница из коридора N1	14,68	
1026	Лестничная клетка N2	22,79	
1027	Тамбур (отделение профилактического осмотра)	14,52	
1028	Вестибиль/оидальная	83,63	
1029	Лифтовый холл	17,27	
1030	Гидробор посетителя	2,50	
1031	Пост охраны	5,98	
1032	Уборная персонала	3,78	
1033	Уборная посетителя МПН	6,52	
1034	Г/УИ	4,54	B4
1035	Регистратура	17,19	
1037	Центральная переключательная	18,52	
1038	Тамбур (отделение неотложной помощи)	14,55	
1039	Вестибиль/оидальная	76,61	
1040	Гидробор верной стороны посетителя (вешалка)	3,51	
1041	Уборная персонала	3,82	
1042	Уборная посетителя МПН	4,82	
1043	Г/УИ	4,76	B4
1044	Регистратура	13,80	
1045	Помещение неотложной помощи	18,93	
1046	Мануальная	32,24	

Экспликация помещений первого этажа			
Номер	Наименование	Площадь, м²	Кат. пом.
1047	Коридор для обеспечения возможности соединения/разделения блока по эпидемиологической ситуации	31,02	
1048	Кабинет дежурного фельдшера	16,04	
1049	Смотровая	16,19	
1050	Электрощитовая	11,95	B3
1051	Коридор	15,71	B3
1052	Лестничная клетка N3	21,42	
1053	Лестничная клетка N4	37,71	
1054	Тамбур (центральный вход)	21,42	
1055	Вестибиль	592,21	
1056	Лифтовый холл	38,00	
1057	Регистратура с открытой картой	86,26	
1058	Капсуляционная	16,16	B3
1059	Капсуляционная	16,01	B3
1060	Аппендикс (зона аренды)	29,21	
1061	Зона комфорта ожидания	46,56	
1062	Уборная кабинета МПН	6,30	
1063	Гидробор посетителя	32,70	B4
1064	Г/УИ	7,71	
1065	Санитарный персонал	4,11	
1066	Санитарный персонал	3,88	
1068	Г/УИ	5,41	B4
1070	Уборная посетителя	15,83	
1071	Уборная посетителя	15,46	
1072	Кабинет диспансерной помощи	23,46	
1073	Помещение для оформления справок (старшая медсестра)	17,27	
1074	Помещение кабинета (профилактические осмотры)	15,87	
1075	Кабинет гинекологической помощи	16,66	
1076	Процедурная	14,77	
1077	Помещение охраны/центральная диспетчерская пожарной	35,05	
1078	Смотровая	22,96	
1079	Помещение для забора проб крови	32,86	
1080	Помещение для приема, регистрации, сортировки проб на анализы	15,99	
1081	Помещение для забора специальных проб	10,51	
1082	Помещение для приема биоматериала на анализы	10,51	
1084	С/УИ	2,44	
1085	Смотровая	29,96	B3
1086	Тамбур (правильный)	14,55	
1087	Вестибиль/оидальная	125,97	
1088	Лифтовый холл	17,27	
1090	Г/УИ	5,01	B4
1091	Уборная посетителя МПН	6,30	
1092	Регистратура	6,37	
1093	Гидробор посетителя (зона с вешалками)	9,32	
1094	Лестничная клетка	6,33	B4

Экспликация помещений первого этажа			
Номер	Наименование	Площадь, м²	Кат. пом.
1095	Правильная гипсовая	15,88	
1096	Кабинет врача травматолога ортопед	15,82	
1097	Кабинет врача травматолога ортопед	15,29	
1098	Правильная	16,81	
1099	Кабинет врача травматолога ортопед	15,46	
1100	Правильная	16,28	
1101	Процедурная	16,87	
1102	Кабинет медицинского отделения	16,44	
1103	Коридор	43,77	
1104	Помещение хранения изделий медицинского назначения и имплантационных средств	15,96	B3
1105	Комната старой медсестры	14,90	
1106	Комната персонала	15,54	
1107	Радикальный узел	17,62	
1108	Смотровая	17,76	B3
1109	Электрощитовая	11,95	B3
1110	Лестница из подвала N2	14,80	
1111	Лестничная клетка N2	22,27	
1112	Лестничная клетка N6	24,33	
1113	Техническая лестница N2	13,23	
1114	Коридор с местом для ожидания	143,19	B4
1115	Г/УИ	5,09	
1116	Уборная посетителя	4,06	
1117	Уборная посетителя МПН	6,84	
1118	Кабинет хранения контрастных средств	4,18	B4
1119	Помещение хранения рентгеновской аппаратуры	11,08	B4
1120	Коридор	4,69	
1121	С/У для пациентов	5,95	
1122	Комната управления	15,21	
1123	Процедурная рентгенодиагностическая для общих исследований	40,06	
1124	Комната отдыха персонала	15,48	
1125	Смотровая с местом для разгрузки	9,19	
1126	Помещение подготовки пациента	15,54	
1127	Комната управления	11,61	
1128	Процедурная МРТ	31,51	
1129	Техническое помещение МРТ	12,06	B3
1130	Зона ожидания с местом для переодевания	29,61	
1131	Помещение подготовки пациента	12,23	
1132	Техническое помещение КТ	5,30	B4
1133	Комната управления	10,89	
1134	Процедурная КТ	30,79	
1135	Уборная кабинета МПН	6,38	
1136	Уборная посетителя	4,06	
1137	Уборная персонала	3,94	
1138	Уборная персонала	3,94	
Общий итог		3170,75	

## Условные обозначения

- Часовая станция (часы первичные)
- Часы стрелочные вторичные
- Коробка коммутационная для 4x2 проводов
- Кабель КВПЭФнг(C)-LSLTx 1x2x0,52

## Примечания

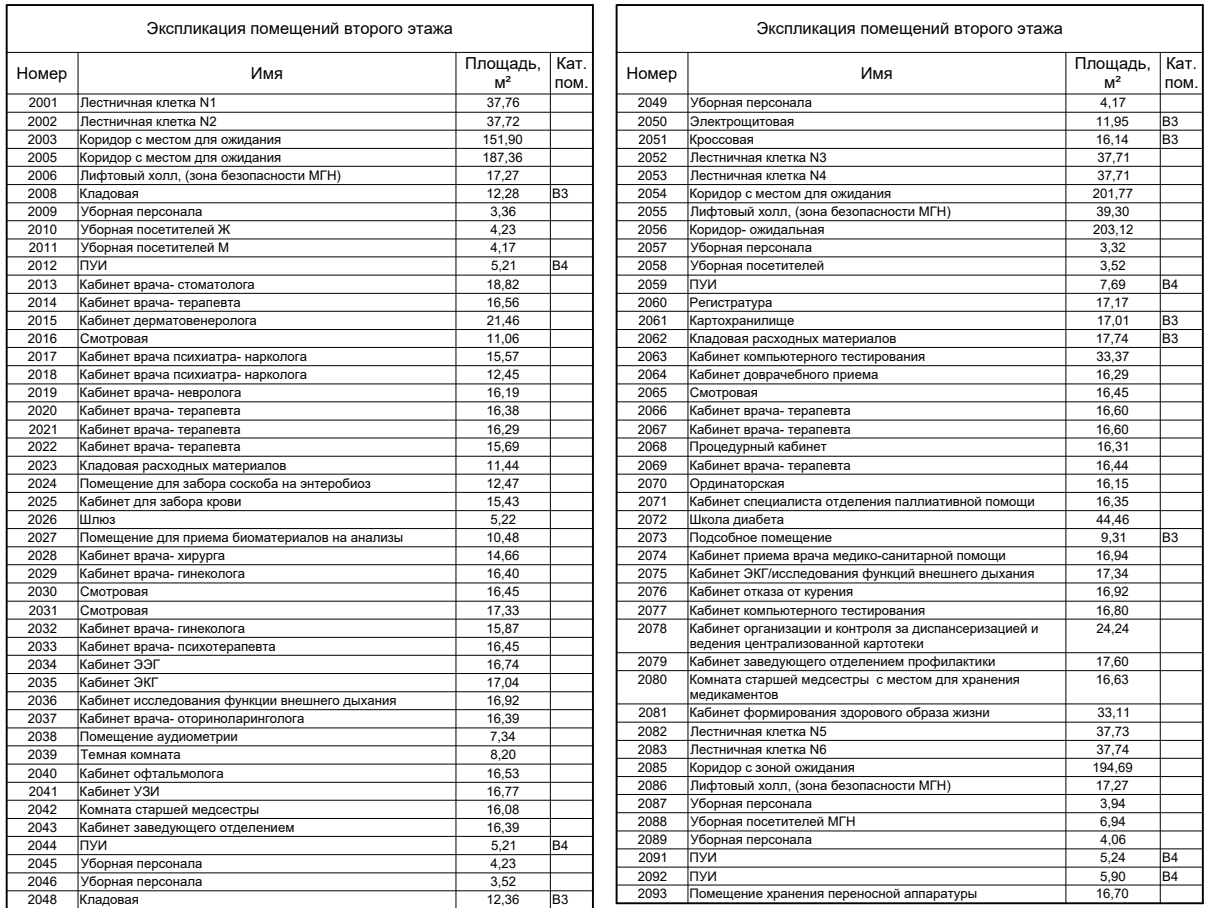
Кабель проложить в ПВХ-трубе гофрированной с протяжкой Ø25мм.  
Вторичные часы монтировать на стене на высоте 2,1м-3м от уровня пола.

292/08/23-Р-ЧФ					
Взрослая поликлиника на 750 посещений для южной части г. Новый Уренгой, в том числе затраты на проектно-исследовательские работы					
Система часофикации					
План ЧФ на 1-м этаже					
ЗПК. проектная компания					
Формат А2+А3					

2	-	Зам	77-0425	04.2023
1	-	Зам	13-0724	07.2024
Изм. Кол.уч Лист N док. Подпись Дата				
Разраб. Землянухин 7.05.24				
Проверил Неупокоев 7.05.24				
Н. контр. Орлова 7.05.24				

Стация	Лист	Листов
Р	4	






Экспликация помещений второго этажа			
Номер	Имя	Площадь, м <sup>2</sup>	Кат. пом.
2094	Кладовая раскладных материалов	9,62	84
2095	Кладовая раскладных изделий с местом для хранения материалов	18,42	
2096	Кабинет заведующего отделением	16,24	
2097	Кабинет заведующего отделением	15,56	
2098	Кабинет врача маммологии	15,80	
2099	Кабинет заведующего кабинетом	25,65	
2100	Кабинет для персонала	3,53	
2101	Кабинет для персонала	3,53	
2102	Кабинет для персонала	11,85	
2103	Комната инженерно-технического персонала	16,59	
2104	Кабинет	10,06	
2105	Помещение временно хранения рентгеновских и печатных изделий	8,87	
2106	Помещение хранения запасных частей	15,40	83
2107	Кладовая раскладных материалов	16,80	83
2108	Кабинет заведующего отделением	17,40	83
2109	Электрощитовая	12,19	83
2110	Уборная персонала	4,20	
2111	Уборная персонала М	3,94	
2112	Уборная посетителей ж	4,06	
2113	Уборная посетителей ж	17,87	83
2114	Кабинет доплерографии	18,38	
2115	Кабинет ультразвуковой	16,49	
2116	Кабинет ультразвуковой	16,74	
2117	Кабинет исследования функций внешнего дыхания	16,80	
2118	Кабинет исследования функций внешнего дыхания	33,54	
2119	Бюро/кабинет	32,81	
2120	Кабинет электрокардиографии	16,11	
2121	Кабинет электрокардиографии	17,45	
2122	Кабинет электрокардиографии	16,67	
2123	Кабинет электрокардиографии	16,89	
2124	Кабинет электрокардиографии	16,83	
2125	Кабинет УЗИ	16,81	
2126	Оформительская	17,13	
2127	Кабинет УЗИ	6,69	
2128	Умыв. кабинета МГН	6,69	
2129	Умыв. кабинета МГН	8,29	
2130	Уборная персонала	3,52	
2131	Уборная персонала	3,44	84
2132	Уборная посетителей МГН	6,94	
2133	Входная с личной одеждой	14,11	
Общая площадь		2097,88	

Часовая станция (часы первичные)  
Часы стрелочные вторичные  
Коробка коммутационная для 4х2 проводов  
Кабель КВПЭфнг(С)-LSLTx 1х2х0,52

Кабель проложить в ПВХ-трубе гофрированной с протяжкой Ø25мм.  
Вторичные часы монтировать на стене на высоте 2,1м-3м от уровня пола.

						292/08/23-Р-ЧФ			
2	-	Зам	77-0425	<i>Васильев</i>	04.02.25	Взрослая поликлиника на 750 посещений для южной части г. Новый Уренгой, в том числе затраты на проектно-изыскательские работы			
1		Зам	13-0724	<i>Васильев</i>	07.02.24				
Изм.	Хол.уч	Лист	№ док.	Подпись	Дата				
Разраб.	Землянухин	<i>Васильев</i>			7.05.24	Система сасификации	Стадия	Лист	Листов
Проверил	Неупокоев	<i>Васильев</i>			7.05.24		Р	5	
						План ЧФ на 2-м этаже			
Н. контр.	Орлова	<i>Васильев</i>			7.05.24				

**ВПК.**  
ПРОЕКТНАЯ КОМПАНИЯ  
Формат А2+А3









Экспликация помещений четвертого этажа			
Номер	Наименование	Площадь, м²	Кат. пом.
4001	Лестничная клетка N1	37,82	
4002	Лестничная клетка N2	37,82	
4003	Коридор	19,46	
4004	Лифтовый холл (зона безопасности МГН)	17,00	
4005	Раздевальная	19,44	
4006	С/у	3,29	
4007	Душная	3,39	
4008	Зал ПН для занятий малых групп	58,98	B3
4009	Инженерная	13,83	
4010	Раздевальная	14,34	
4011	Душная	3,66	
4012	С/у	2,21	
4013	Зал реабилитационной механотерапии с местом для хранения инвентаря	66,53	
4014	Коридор с местом для ожидания	178,94	
4016	Универ. кабинет МГН	9,84	
4018	Кладовая расходных материалов	10,00	B4
4019	Кладовая чистого белья	10,29	B4
4020	Комната структурной ПРК	27,17	
4021	С/у	2,33	
4022	Душная	3,36	
4023	Кабинет заведующего отделением	17,15	
4024	Комната старшей медсестры	10,14	
4025	Кабинет врача-психолога	14,36	
4026	Комната персонала	15,86	
4027	Экспериментальная	12,30	B3
4028	Кроссовая	14,20	B3
4029	Зал физиотерапии	65,88	
4030	Помещение спортивной наклоненной	18,53	
4031	Кабинет массажа на 3 кушетки	32,49	
4032	Кабинет врача-рефлексотерапевта	18,24	
4033	Кабинет электролечения на 4 кушетки	56,14	
4034	Кабинет врача-физиотерапевта	15,96	
4035	Кабинет колоидов	18,74	
4036	Кабинет для занятий логопедических групп	15,76	
4037	Лестничная клетка N3	37,82	
4038	Лестничная клетка N4	37,82	
4039	Коридор с местом для ожидания	186,42	
4040	Лифтовый холл (зона безопасности МГН)	38,60	
4041	Уборная персонала Ж	7,17	

Экспликация помещений четвертого этажа			
Номер	Наименование	Площадь, м²	Кат. пом.
4042	Уборная персонала М	7,29	
4043	П/УИ	5,35	B4
4044	Медицинский архив	26,61	B3
4045	Школа	4,46	
4046	Комната для приготовления аппаратов	10,40	
4047	Кабинет врача-аллерголога-иммунолога	15,82	
4048	Смотровая	16,39	
4049	Кабинет врача-дерматовенеролога	15,40	
4050	Просмотровая (в т.ч. забор крови)	33,05	
4051	Кабинет врача-дерматовенеролога	15,68	
4052	Манитуляционная (каюта)	16,10	
4053	Кладовая расходных материалов	14,86	B3
4054	Материальная	16,39	B3
4055	Коридор	270,64	
4056	Коррекционная	44,07	
4057	П/УИ	7,17	
4058	Уборная персонала	4,38	
4059	Кабинет ИТ поддержки	24,58	
4060	Кабинет ИТ поддержки	16,82	
4061	Кабинет врача-невролога-психического персонала	16,05	
4062	Кабинет андимиолога	16,05	
4063	Конференц-зал	189,58	
4064	Инженерная	14,33	B3
4065	Аппаратная	14,00	
4066	Медицинский архив	34,39	B3
4067	Кабинет главной медсестры	24,05	
4068	Кабинет старшей медсестры	16,34	
4069	Кабинет старшей медсестры, массаж	16,62	
4070	Кабинет заведующего поликлиникой	32,02	
4071	Лестничная клетка N5	37,82	
4072	Кабинет врача-невролога	196,68	
4073	Пост медсестры	10,11	
4074	Лифтовый холл (зона безопасности МГН)	17,00	
4075	Уборная	4,62	B4
4076	Уборная посетителей	6,13	
4077	П/УИ	5,10	
4078	Специальная комната	5,10	
4080	Помещение хранения переносной аппаратуры	6,06	B4
4081	Кабинет	16,13	B3
4082	Помещение приема лиц пациентов	14,69	

Экспликация помещений четвертого этажа			
Номер	Наименование	Площадь, м²	Кат. пом.
4083	Комната старшей медсестры	10,09	
4084	Судебно-медицинская	16,26	
4085	Кабинет врача-невролога	26,05	
4086	Санузел	4,05	
4087	Палата на 4 койки	28,62	
4088	Санузел	4,01	
4089	Палата на 2 койки, в т.ч. МГН	25,28	
4090	Универсальная каюта, в т.ч. МГН	6,30	
4091	Манитуляционная	27,24	
4092	Гриппозный кабинет	19,33	
4093	Кабинет заведующего отделением онкологического стационара	18,28	
4094	Коридор с местом для ожидания	106,41	
4095	Кроссовая	16,20	B3
4096	Просмотровая	12,04	B3
4097	Уборная персонала	4,09	B4
4098	Уборная посетителей	6,09	
4099	П/УИ	4,62	
4100	Кабинет врача-кардиолога	14,86	
4101	Кабинет врача-ревматолога	16,10	
4102	Манитуляционная	33,05	
4103	Кабинет врача-гематолога	16,10	
4104	Кабинет врача-нефролога	16,10	
4105	Кабинет врача-эндокринолога	16,10	
4106	Кабинет врача-эндокринолога	16,10	
4107	Коридор с местом для ожидания	67,73	
4108	Кладовая расходных материалов	17,80	B4
4109	Просмотровый кабинет	14,82	
4110	Кабинет врача-онколога	16,10	
4111	Перевязочная	16,21	
4112	Кабинет врача-онколога	16,00	
4113	Кабинет врача-онколога	15,85	
4114	Кабинет врача-онколога	15,85	
4115	Кабинет врача-онколога	15,85	
4116	Кабинет	16,05	
4117	П/УИ	5,10	
4118	П/УИ	4,09	
4119	Универ. кабинет МГН	6,12	
4120	Коридор с местом для ожидания	54,16	
4121	Уборная персонала	3,55	B4
4122	Уборная персонала	3,55	
Общий итог		3221,39	

Условные обозначения


- Часовая станция (часы первичные)
- Часы стрелочные вторичные
- Коробка коммутационная для 4x2 проводов
- Кабель КВПЭФнг(C)-LSLTx 1x2x0,52

Примечания

Кабель проложить в ПВХ-трубе гофрированной с протяжкой Ø25мм.  
Вторичные часы монтировать на стене на высоте 2,1м-3м от уровня пола.

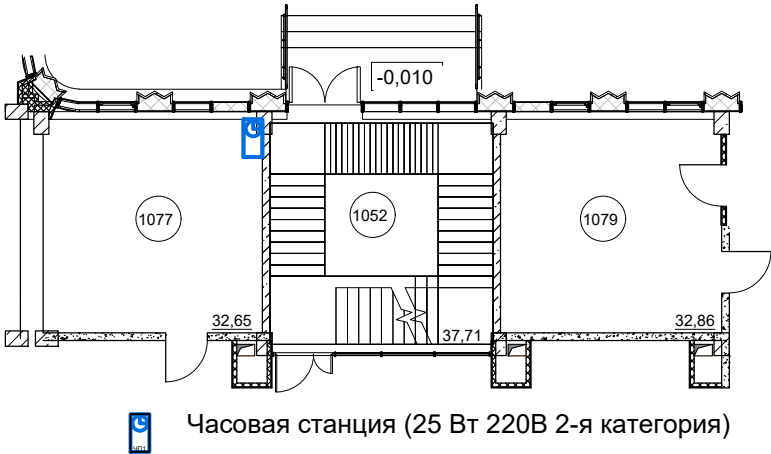
						292/08/23-Р-ЧФ		
2	-	Зам	77-0429	04.2023		Взрослая поликлиника на 750 посещений для южной части г. Новый Уренгой, в том числе затраты на проектно-изыскательские работы		
1	-	Зам	13-0724	07.2024				
Изм. Кол.уч		Лист	Н док	Подпись	Дата	Система часофикации		
Разраб.		Землянухин	Неупокоев	7.05.24	7.05.24			
Проверил		Неупокоев	7.05.24	7.05.24		План ЧФ на 4-м этаже		
Н. контр.		Орлова	7.05.24	7.05.24				
						Стадия	Лист	Листов
						Р	7	
						ЗПК. проектная компания		
						Формат А2+А3		

[illegible]

					292/08/23-Р-ЧФ.С			
					Взрослая поликлиника на 750 посещений для южной части г. Новый Уренгой, в том числе затраты на проектно-изыскательские работы			
2	-	Зам	77-0425	<i>Землянухин</i>	04.2025			
Изм.	Кол.уч	Лист	N док.	Подпись	Дата			
Разраб.		Землянухин		<i>Землянухин</i>	17.05.24	Система часофикации		
Проверил		Неупокоев		<i>Неупокоев</i>	17.05.24			
						Стадия	Лист	Листов
						Р	1	
								
Н. контр.		Орлова		<i>Орлова</i>	17.05.24	Спецификация оборудования, изделий и материалов		



Согласовано				Взамен инв. N		Подпись и дата		Инв N подл.	



Часовая станция (25 Вт 220В 2-я категория)

						292/08/23-Р-ЧФ .П1		
1	-	Нов	13-0724	<i>Землянухин</i>	07.2024	Взрослая поликлиника на 750 посещений для южной части г. Новый Уренгой, в том числе затраты на проектно-изыскательские работы		
Изм.	Кол.уч	Лист	N док	Подпись	Дата			
Разраб.	Землянухин	<i>Землянухин</i>	17.05.24	Система часофикации		Стадия	Лист	Листов
Проверил	Неупокоев	<i>Неупокоев</i>	17.05.24			Р	1	
Н. контр.	Орлова	<i>Орлова</i>	17.05.24	Задание на электроснабжение		<b>ЗПК.</b> проектная компания		



# схема подключения вторичных часов

